

MAYA

Esta familia lingüística es conocida también como *mayan-se*, *mayense*, o bien, *mayence*. Preferimos llamarla *maya*, aunque sea nombrada con el mismo nombre de una de las lenguas que pertenecen a ella.

En esta familia encontramos muchas subdivisiones y la razón es que se viene estudiando desde la Colonia, por lo que se cuenta con gran cantidad de información, lo que

ha permitido establecer los orígenes comunes de estas lenguas y asociarlas, al compartir rasgos gramaticales y fonéticos.

Una muy reducida muestra de palabras que obliga a conjuntar estas lenguas en una misma familia la podemos ver en la siguiente tabla:¹

	Huasteco	Yucateco	Ch'ol	Chuj	Jakalteko	Motocintleco	Mam	K'iche'ano (Protomaya)
harina			k'ax	k'ax	k'ax	k'ax	k'yax	*k'ax
uno	hu:n	(xun)	(xun-)	xun	xun-	xu:n-	xu:n	*xu:n

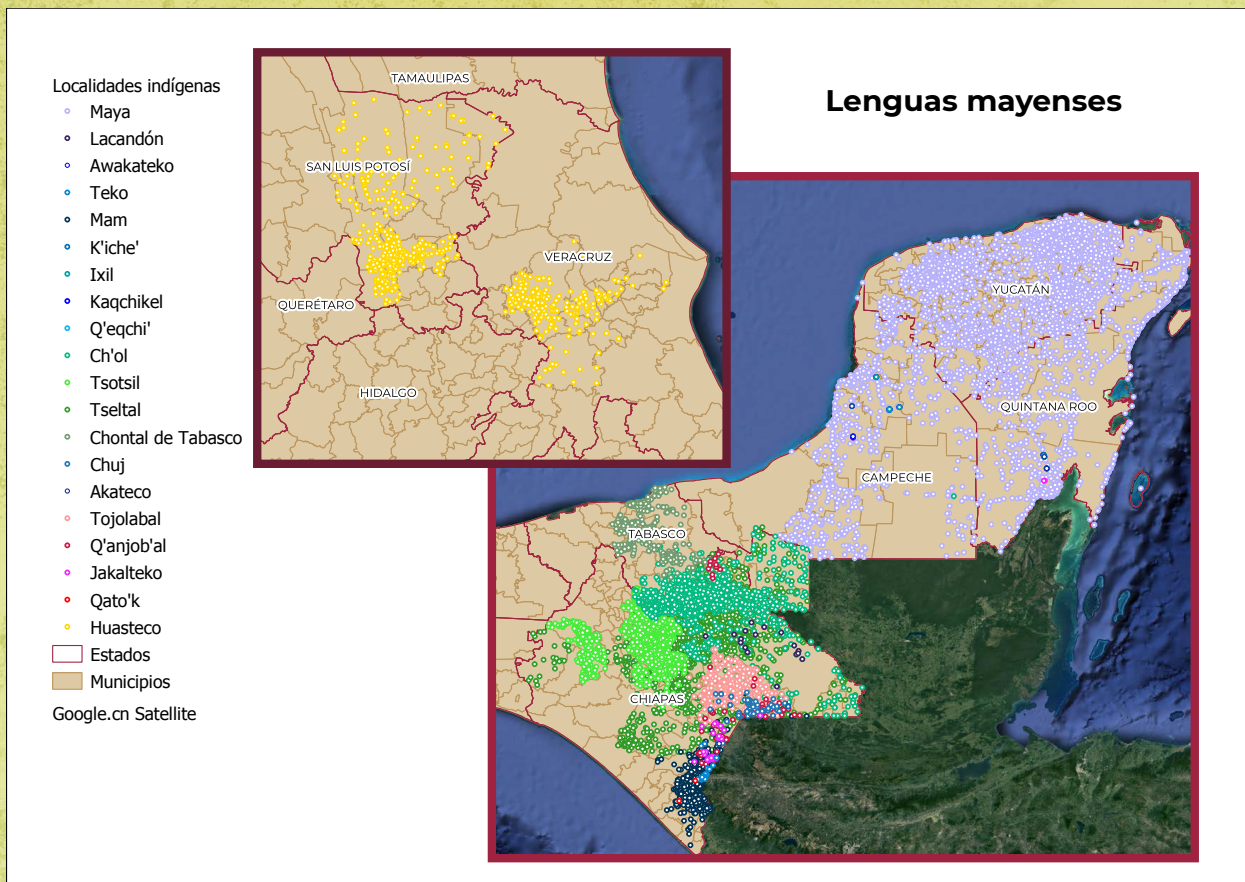
1 Lyle Campbell, 2007.

La primera gran separación de esta familia data de aproximadamente 4500 años, cuando aparecen el huasteco y el yucatecano-maya nuclear. Existen dos versiones acerca de esta separación: que primero se separaron en la región de Chicomuselo, Chiapas, y posteriormente una parte migró hacia donde actualmente se encuentran las huastecas potosina y veracruzana, mientras la otra parte se mantuvo en el mismo lugar; la otra versión es que primero se separaron y migraron a la huasteca, y posteriormente un grupo regresó al estado de Chiapas.

Esta familia se habla desde México hasta Honduras. Se encuentra espacialmente muy bien delimitada y concentrada en el área donde se hablan sus lenguas, con excepción del tének, o huasteco, cuyos hablantes se localizan en los estados de San Luis Potosí y norte de Veracruz. En el mismo grupo en el que se ubica el tének también encontramos al chicomucelteco, lengua extinta.

Lengua tsotsil, Acteal, municipio de Chenalhó, Chiapas. Todas las fotografías pertenecen al archivo de Nauyaka Producciones.





Maya

Huastecano

huasteco¹

chicomuselteco †

Yucatecano-maya nuclear

Yucateco-Lacandón

Yucateco-lacandón

maya (yucateco)

lacandón

Mopán-itzá

Mopán

Itzá

Maya nuclear

Cholano-tseltalano

Cholano

Ch'ol-chontal

ch'ol

chontal de Tabasco

Ch'ortí-choltí

Ch'ortí'

Choltí †

Tseltalano

tseltal

tsotsil

Q'anjob'aleano-chujeano

Q'anjob'aleano

Q'anjob'al-akateko-jakalteko

Q'anjob'al

Akateko

Jakalteko

qato'k

Chujeano

Chuj

tojolabal

K'icheano-mameano

K'icheano

Q'eqchi'

Uspanteko

Poqom-k'icheano

Poqom

Poqomchi'

Poqomam

K'icheano nuclear

K'iche'

Kaqchikel-tz'utujil

Kaqchikel

Yz'utujil

Sakapulteko

Sipakapense

Mameano

Teko-Mam

Teko

Mam

Awakateko-ixil

Awakateko

Ixil



¹ Las lenguas que están marcadas en negritas se hablan en México; las demás se hablan únicamente en Guatemala, Honduras y El Salvador.



Huastecano¹

Lengua ²	Autodenominación ³	Hablantes ⁴
huasteco	teenek	168 729
chicomuselteco	—	†

Yucatecano-maya peninsular¹

Lengua ²	Autodenominación ³	Hablantes ⁴
maya	maaya t'an	774 755
lacandón	jach-t'aan	771
ch'ol	lakty'añ	254 715
chontal de Tabasco	yoko t'an	60 563
tseltal	bats'il k'op	589 144
tsotsil	bats'i k'op	550 274
q'anjob'al	k'anjob'al	10 851
akateco	kuti'	2 894
jakalteco	jakalteco-Popti'	481
qato'k	mocho'	126
chuj	koti'	3 516
tojolabal	tojol-ab'al	66 953
q'eqchi'	q'eqchi'	1 599
ki'ché	k'iche'	589
kaqchikel	kaqchikel	169
teko	b'a'aj	78
mam	qyool mam	11 369
awakateco	qyool	20
ixil	ixil	117



Lengua tsotsil, Acteal, municipio de Chenalhó, Chiapas.



Lengua tsotsil, San Juan Chamula, Chiapas.



Lengua tseltal, Muquenal, municipio de Chilhón, Chiapas.

1 Elaboración: Dirección General de Culturas Populares, Indígenas y Urbanas (DGCPUIU), 2021.

2 Instituto Nacional de Lenguas Indígenas (INALI).

3 Debido a que el nombre de cada lengua difiere según la variante, se utiliza sólo uno de los nombres de autodenominación a manera de ejemplo.

4 Censo de Población y Vivienda 2020, Instituto Nacional de Estadística y Geografía (INEGI), 2020.

Francisco Javier Félix Valdez
Lingüista



Lengua maya, Mérida, Yucatán.

Para saber más

Campbell, Lyle, "Retos en la clasificación de las lenguas indígenas de México", en *Clasificación de las lenguas indígenas de México. Memorias del III Coloquio Internacional de Lingüística Mauricio Swadesh*, México: IIA-UNAM/INALI, 2007, pp. 13-68.

Instituto Nacional de Lenguas Indígenas, *Catálogo de las lenguas indígenas nacionales. Variantes lingüísticas de México con sus autodenominaciones y referencias geoestadísticas*, México: INALI/SEP, 2009. Disponible en: <https://www.inali.gob.mx/clin-inali/>

Instituto Nacional de Antropología e Historia, "Las lenguas de México", *Arqueología Mexicana*, edición especial 85, 2019.

Disponible en: <https://arqueologiamexicana.mx/familia-mayas>
Instituto Nacional de Estadística y Geografía, "Lenguas indígenas y hablantes de tres años y más" (tabla), *Censo de población y vivienda 2020*, 2020. Disponible en: http://cuentame.inegi.org.mx/hipertexto/todas_lenguas.htm